



Laborarbeitsstisch mit Energiezellen und Hängeschränken, verglaste Flügeltüren



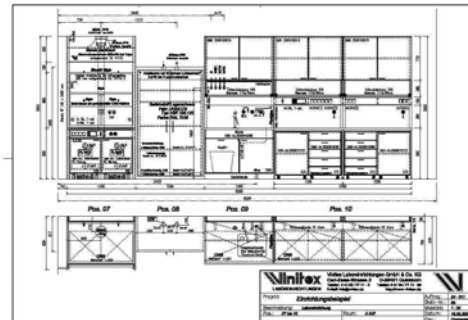
Planung, Beratung

Unsere erfahrenen Kundenberater unterstützen Sie bei der Planung für die Labore. Unter Berücksichtigung kundenspezifischer Anforderungen der Nutzer und der daraus resultierenden Qualitätsanforderungen an die Möblierung erarbeiten wir Planungskonzepte.

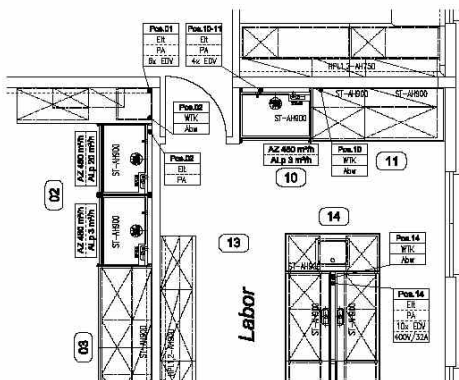
Unser **Einrichtungssystem VINITEX-LAB** garantiert Ihnen eine optimale Raumausnutzung und einen flexiblen Laboraufbau. Mittels computergestützter Zeichenprogramme erarbeiten wir Einrichtungsvorschläge. Darin erhalten Sie bereits Angaben zur erforderlichen Heranführung der Medien (Sanitär, Elektro, Lüftung). Gern erarbeiten wir Angebote, Kostenschätzungen und helfen bei der Vorbereitung von Leistungsverzeichnissen.

Ausführung der Laboreinrichtungen festgelegt. Einrichtungspläne und Wandabwicklungen werden erstellt.

Diese enthalten alle vermassten Angaben zu den erforderlichen Sanitär- und Elektroanschlüssen sowie die Planungsparameter für die Dimensionierung der Abluftanlage. Diese werden durch den Kunden abschließend geprüft und verbindlich freigegeben.



Ausführungszeichnung (Wandabwicklung)



Ausschnitt Einrichtungsplan mit Installationsangaben



Seminarraum mit elektroversorgten Arbeitstischen und Schrankwand mit Aufsätzen und Leiterzarge



Auftragsvorbereitung

Nach Auftragserteilung und Durchführung des Aufmaßes werden mit dem Kunden alle erforderlichen Details zur



Produktion

Sachverständige Mitarbeiter der Arbeitsvorbereitung erarbeiten alle erforderlichen Fertigungsunterlagen zur Herstellung der Einzelkomponenten des Systems **VINITEX LAB.**

Die Fertigung erfolgt in modernen Produktionsanlagen der **Vinitex**-Gruppe. Das Projektteam koordiniert die Fertigungsabläufe und zeichnet verantwortlich für eine pünktliche Auftragsabwicklung.



In der Fertigung



Montage, Abnahme, Service

Die Montage der Laboreinrichtungen einschließlich der auszuführenden Sanitär- und Elektroanschlüsse an den Baukörper werden durch erfahrene Monteure durchgeführt. Die Abnahme erfolgt gemeinsam mit dem Bauherrn.



Endmontage

Dem Auftraggeber werden Revisionsunterlagen übergeben, die alle erforderlichen Nachweise der vertrags- und qualitätsgerechten Ausführung beinhalten wie:

- Messprotokolle für VDE-Messung,
- Druckprüfungen nach DVGW
- Abluftmessungen der Abzüge,
- Betriebsanleitungen,
- Ausführungszeichnungen, Stromlaufpläne



Auf Kundenwunsch ist der Abschluss eines Wartungsvertrages möglich, in dem die jährliche Überprüfung der Funktionsfähigkeit der Laboreinrichtungen und der Austausch defekter Baugruppen enthalten sind.